

MIELNO - OSIEDLE MORSKIE

DOMY DWUKONDYGNACYJNE - OPIS DOMÓW

Domy szeregowe dwukondygnacyjne - skrajne nr 11 i 16:

- powierzchnia domu 117,09m²
- powierzchnia działki 310,7m²

Domy dwukondygnacyjne w zaawansowanym stanie deweloperskim:

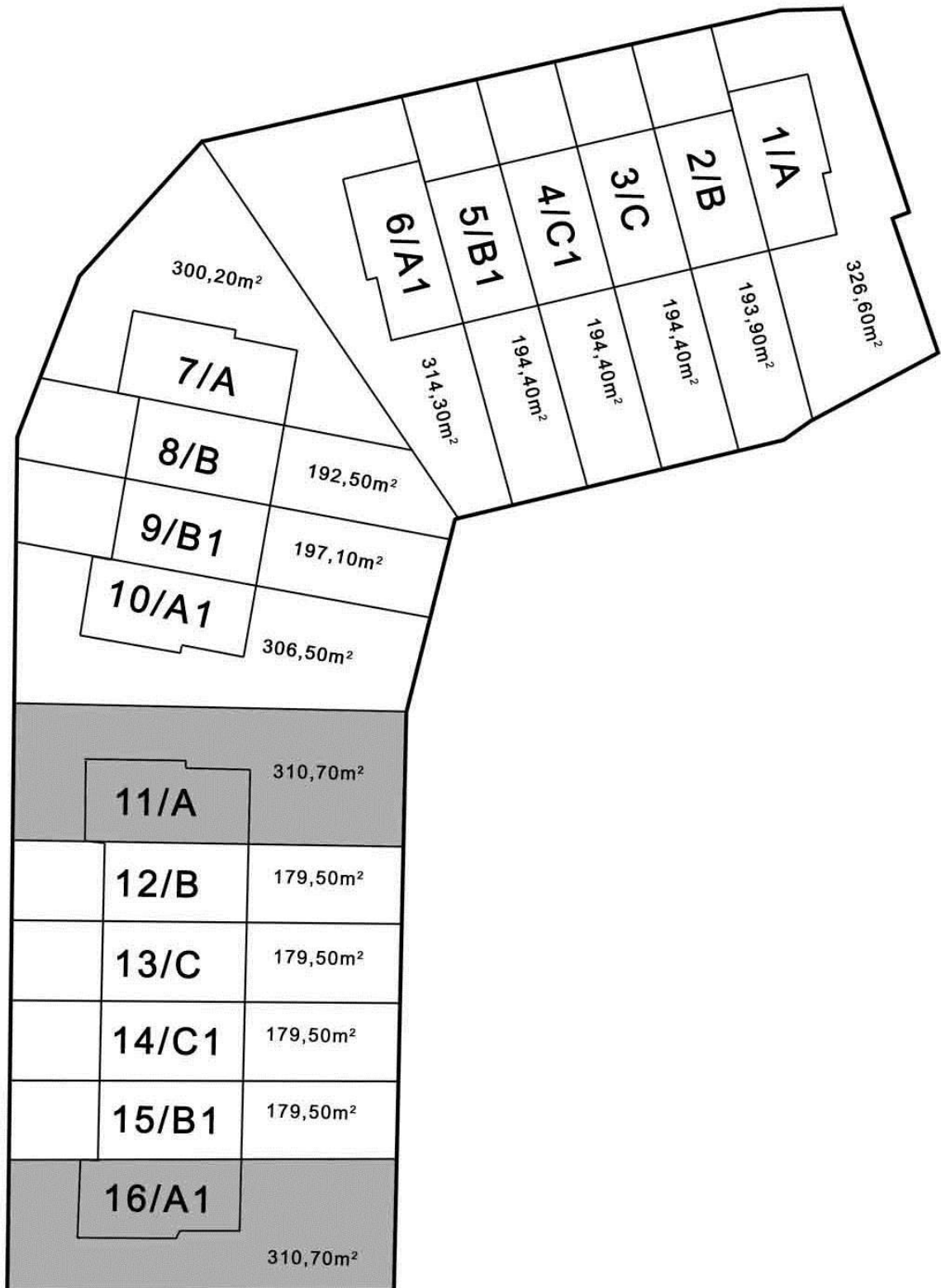
- elewacja wykończona stylowymi detalami architektonicznymi
- domy z garażem
- odrębna nieruchomość
- do każdego domu przynależy ogród
- schody wewnętrzne i balustrady z drewna jesionowego
- dach: dachówka ceramiczna firmy Roben
- stolarka okienna: okna drewniane w kolorze "sosna lazur dąb" z szybami termoizolacyjnymi + rolety zewnętrzne
- stolarka drzwiowa zewnętrzna: drzwi wejściowe drewniane z naświetleniem, antywłamaniowe
- brama garażowa: uchylna segmentowa ocieplana
- przyłącza energetyczne, kanalizacji sanitarnej, wodociągowe, gazowe
- instalacja elektryczna, okablowanie, instalacja TV, internet, domofonowa, odgromowa,
- instalacja kanalizacyjna, wodociągowa + wodomierz, gazowa
- grzejniki panelowe, grzejniki łazienkowe
- kocioł grzewczy gazowy z zasobnikiem C.W.
- na życzenie istnieje możliwość przygotowanie instalacji pod kominek

ZAGOSPODAROWANIE DZIAŁKI:

- ogrodzenie domu
- opaska domu: kostka z polbruku
- dojazd do garażu i miejsce postojowe: kostka z polbruku
- ogród: trawnik + krzewy + drzewa ozdobne.
- chodnik przed budynkiem: kostka z polbruku.

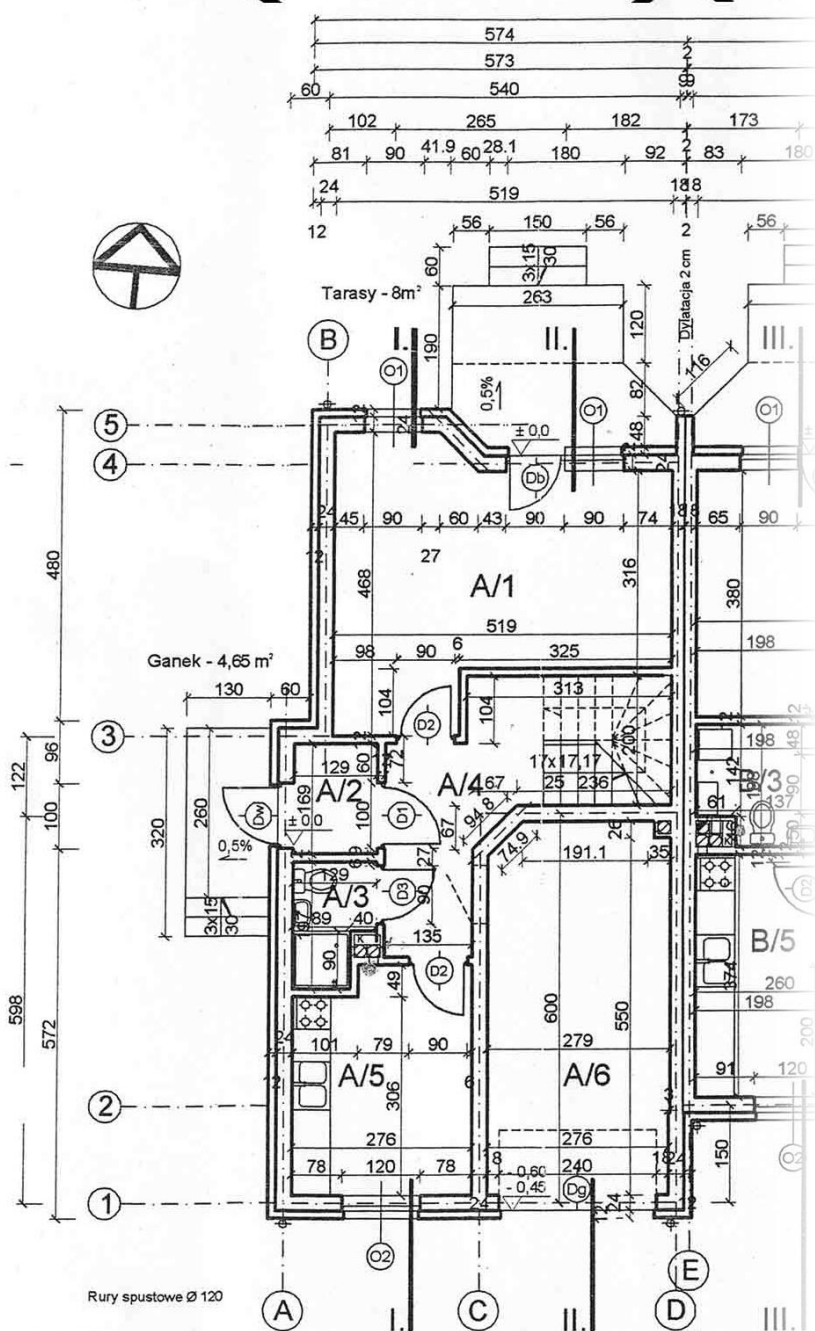
Więcej informacji na www.domynadmorzem.eu, www.termex-styropian.com.pl

PLAN OSIEDLA



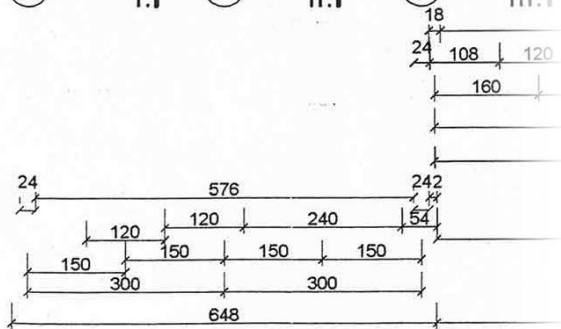
RZUT PARTERU

DOM NR 11



DOM 11 i 16 / pom. A + A1/

Nr pom.	Nazwa pomieszczenia	Pow. [m ²]
A/1.	Pokój	19,05
A/2	Przedsiónek	2,14
A/3	Łazienka	2,22
A/4	Korytarz + schody	10,70
A/5	Kuchnia	9,30
A/6	Garaż	15,83
	RAZEM:	59,24



RZUT PIĘTRA

