

# MIELNO - OSIEDLE MORSKIE

## DOMY DWUKONDYGNACYJNE - OPIS DOMÓW

Domy szeregowe dwukondygnacyjne - środkowe nr 12-15:

- powierzchnia domu 108,29m<sup>2</sup>
- powierzchnia działki 179,5m<sup>2</sup>

Domy dwukondygnacyjne w zaawansowanym stanie deweloperskim:

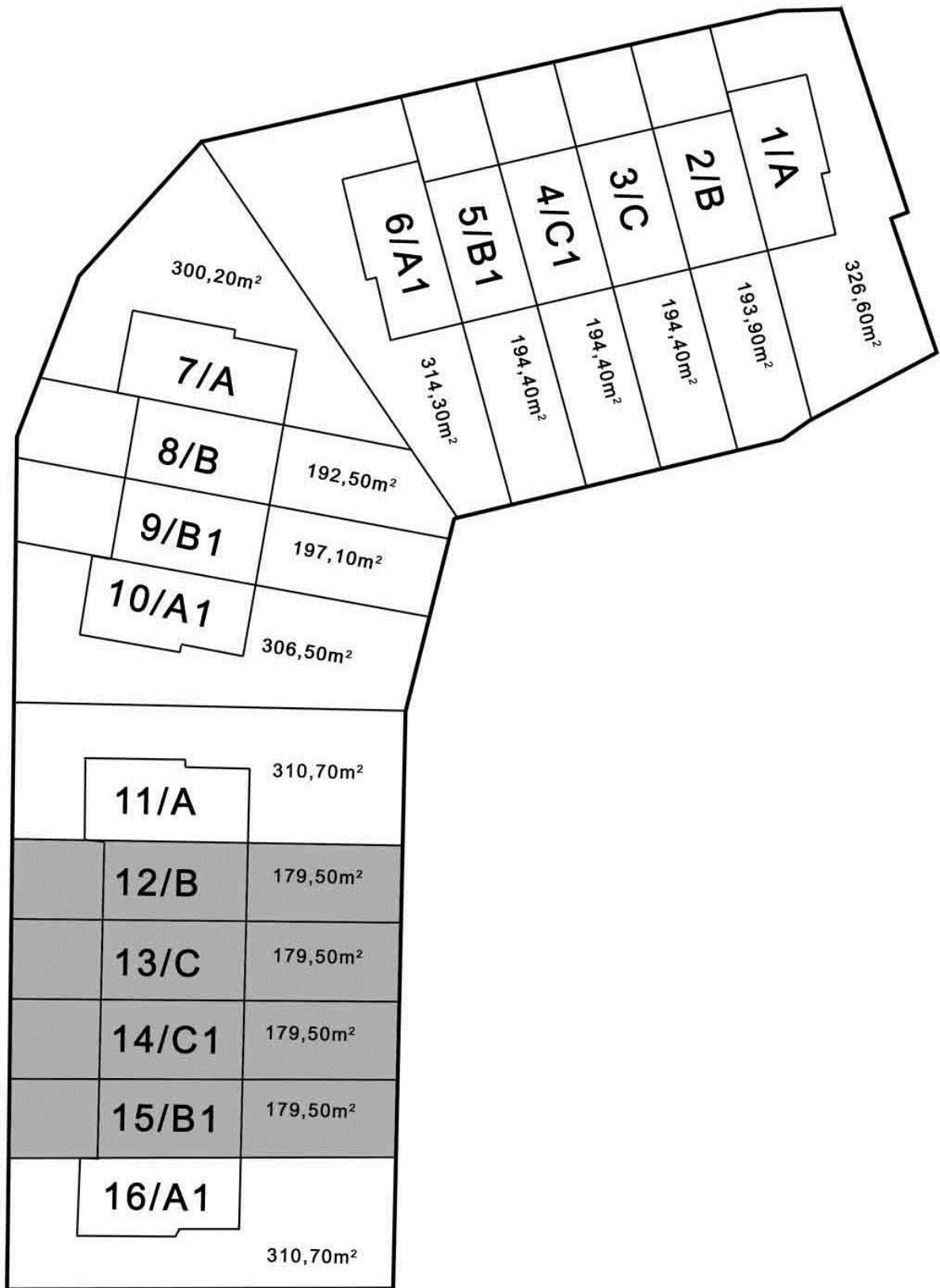
- elewacja wykończona stylowymi detalami architektonicznymi
- domy z miejscem postojowym
- odrębna nieruchomość
- do każdego domu przynależy ogród
- schody wewnętrzne i balustrady z drewna jesionowego
- dach: dachówka ceramiczna firmy Roben
- stolarka okienna: okna drewniane w kolorze "sosna lazur dąb" z szybami termoizolacyjnymi + rolety zewnętrzne
- stolarka drzwiowa zewnętrzna: drzwi wejściowe drewniane z naświetleniem, antywłamaniowe
- brama garażowa: uchylna segmentowa ocieplana
- przyłącza energetyczne, kanalizacji sanitarnej, wodociągowe, gazowe
- instalacja elektryczna, okablowanie, instalacja TV, internet, domofonowa, odgromowa,
- instalacja kanalizacyjna, wodociągowa + wodomierz, gazowa
- grzejniki panelowe, grzejniki łazienkowe
- kocioł grzewczy gazowy z zasobnikiem C.W.
- na życzenie istnieje możliwość przygotowanie instalacji pod kominek

## ZAGOSPODAROWANIE DZIAŁKI:

- ogrodzenie domu
- opaska domu: kostka z polbruku
- dojazd do garażu i miejsce postojowe: kostka z polbruku
- ogród: trawnik + krzewy + drzewa ozdobne.
- chodnik przed budynkiem: kostka z polbruku.

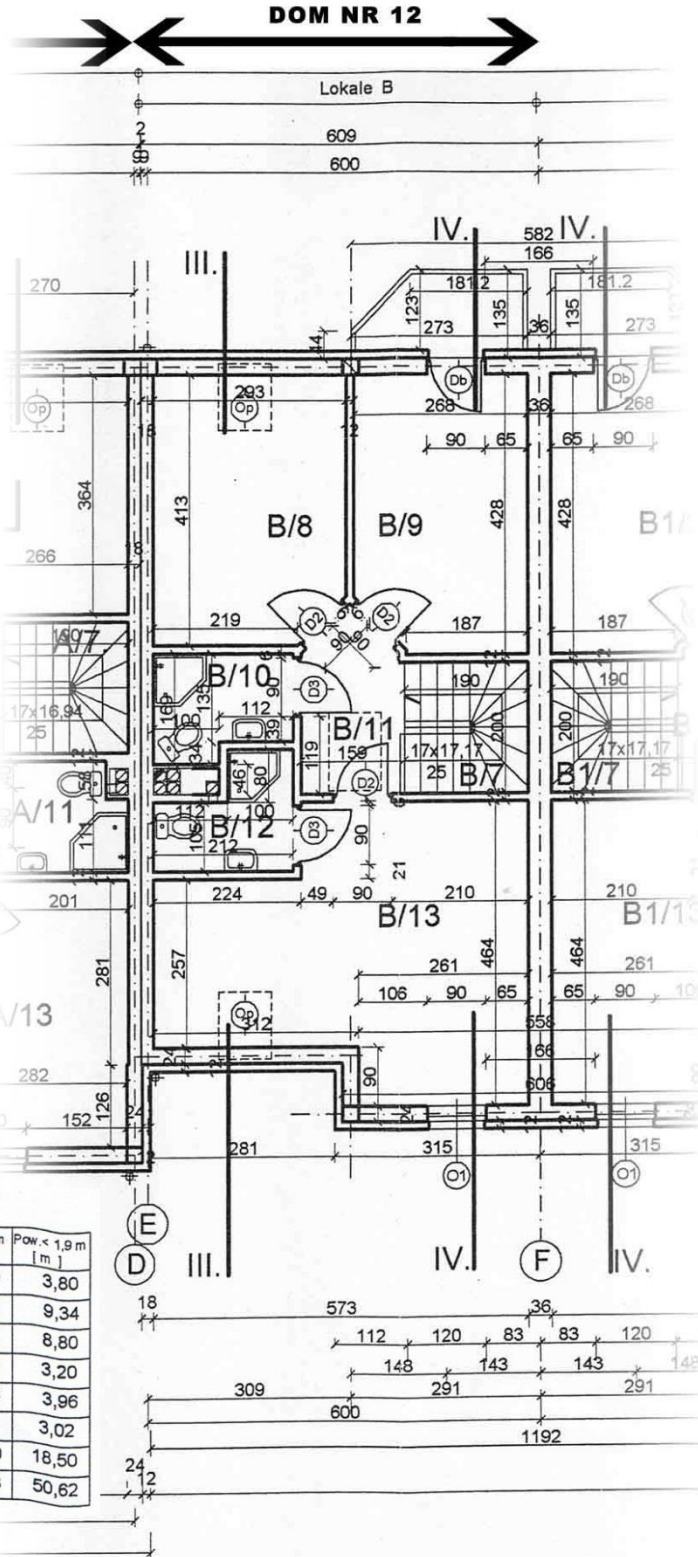
Więcej informacji na [www.domynadmorzem.eu](http://www.domynadmorzem.eu), [www.termex-styropian.com.pl](http://www.termex-styropian.com.pl)

# PLAN OSIEDLA





# RZUT PIĘTRA



DOM 12,13,14 i 15 /pom. B = B1/

Nr pom.	Nazwa pomieszczenia	Pow. podłogi [m <sup>2</sup> ]	Pow. < 1,4m [m]	Pow. < 1,9 m [m]
B/7	Schody	3,80	3,80	3,80
B/8	Pokój	11,82	11,50	9,34
B/9	Pokój	11,07	11,00	8,80
B/10	Łazienka	3,20	3,20	3,20
B/11	Korytarz	3,96	3,96	3,96
B/12	Łazienka	3,02	3,02	3,02
B/13	Pokój	21,15	20,70	18,50
RAZEM:		58,02	57,18	50,62